

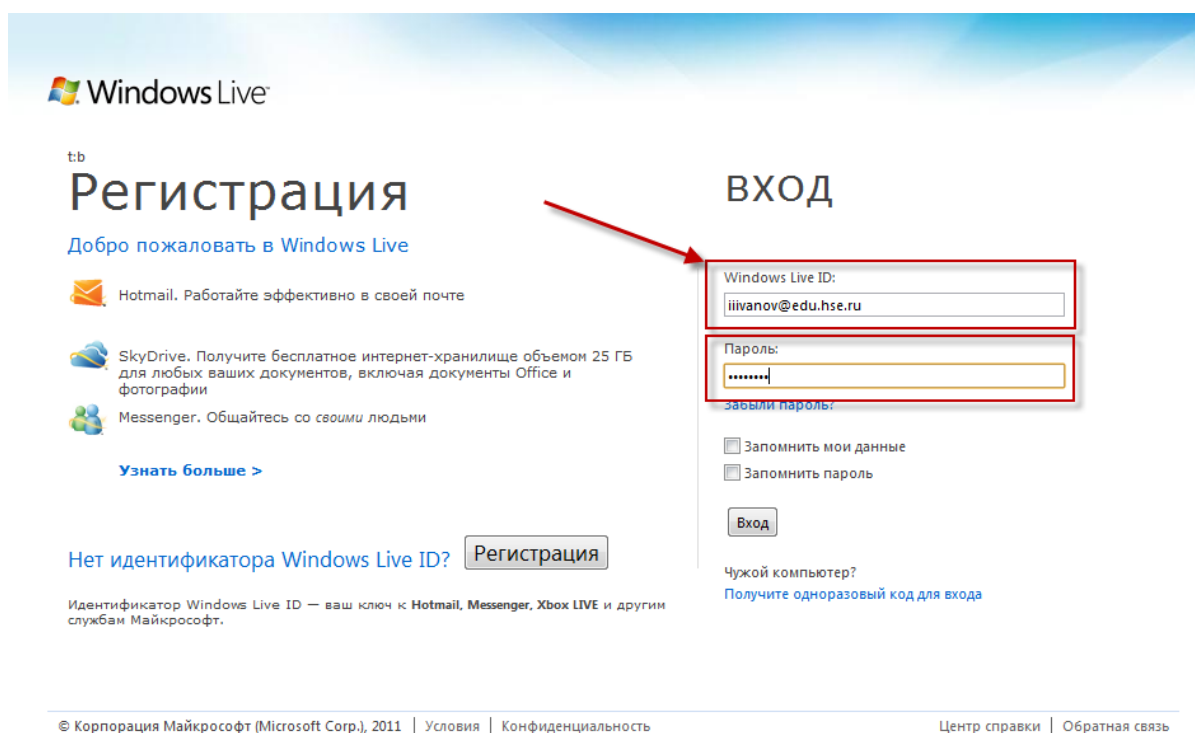
Работа с корпоративной электронной почтой @edu.hse.ru

Высшая Школа Экономики предоставляет каждому студенту бесплатный корпоративный адрес электронной почты на время обучения в ВУЗе. Этот адрес используется для направления официальной информации студентам от сотрудников ВШЭ. Другие адреса (личные адреса студентов, групповые адреса учебных групп и т.п.) для указанной цели использоваться не будут

Сервис реализован на базе решения Microsoft Live@edu.

Вход в почтовый ящик

Для доступа к корпоративному почтовому ящику введите адрес www.live.com. Откроется главная страница почтового сервиса live.



- В поле **Windows Live ID** введите свой корпоративный адрес электронной почты полностью
- В поле **Пароль, при первом входе**, введите номер своего студенческого билета (только цифровое значение, без букв).

Внимание! Необходимо ввести именно номер студенческого билета, а не номер зачетной книжки, электронного пропуска или номер читательского билета.

- После ввода данных нажмите на кнопку **Вход**

Откроется страница с дополнительными данными. Эти данные необходимо вводить только один раз, при дальнейшем использовании электронного адреса, данное окно появляться не будет.

Windows Live™ Профиль | Выход

Благодарим за использование службы Windows Live.
Предоставьте следующие сведения для продолжения. Эти сведения необходимы для использования службы Windows Live. Мы уважаем вашу конфиденциальность и будем использовать эти сведения согласно нашей политике конфиденциальности.

Год рождения:
Пример: 1999

Страна или регион:

Просмотреть и принять соглашения
Нажатие кнопки **Принимаю** означает принятие условий [соглашения об обслуживании службы Windows Live](#) и [заявления о конфиденциальности](#).

© 2011 Майкрософт [Условия](#) [Конфиденциальность](#) [Сведения о рекламе](#) [Центр справки](#) [Обратная связь](#) русский

- В поле **Год рождения** введите год своего рождения
- В выпадающем меню **Страна или регион** выберите Россия
- Рекомендуем также внимательно прочитать **соглашение об обслуживании службы Windows Live** и **заявление о конфиденциальности**, пройдя по соответствующим ссылкам
- После введения данных нажмите кнопку **Принимаю**

Откроется страница настроек региональных параметров.

Microsoft®
Outlook Web App

Если у вас плохое зрение и вы используете программы чтения с экрана или схемы высокой контрастности, установите флажок ниже, чтобы оптимизировать Outlook Web App для этого и всех последующих сеансов. После входа этот параметр в любой момент можно изменить на странице "Параметры".

Для пользователей с нарушениями зрения

Выберите язык, который следует использовать.

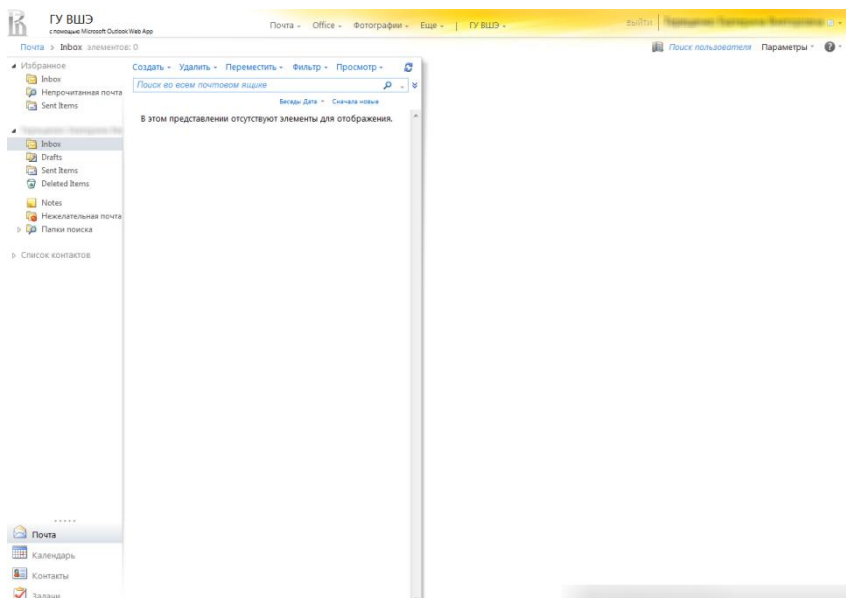
Язык:

Часовой пояс:

Подключено к Microsoft Exchange
© Корпорация Майкрософт (Microsoft Corporation), 2010. Все права защищены.

- В меню **Язык** выберите русский (Россия)
- В меню **Часовой пояс** выберите соответствующий часовой пояс. Для Москвы – это (UTC+03:00)

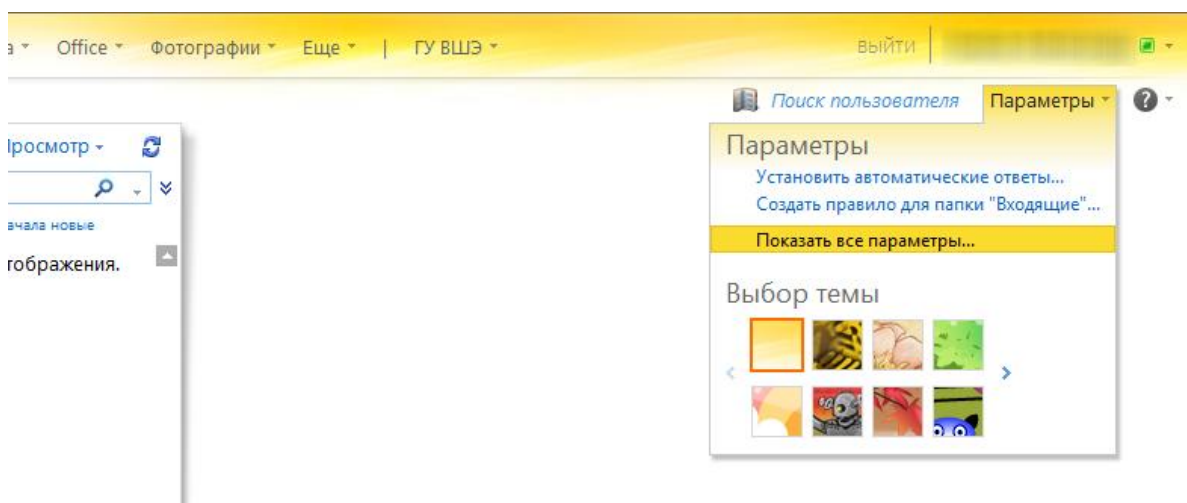
После выбора вышеуказанных параметров, нажмите кнопку ОК. Вы попадете на главную страницу своего корпоративного электронного адреса.



Смена пароля

Обязательно смените свой пароль при первом входе, так как номер Вашего студенческого билета может быть известен другим людям. Для того, чтобы сменить пароль:

- Кликните на кнопку **Параметры** и выберите пункт **Показать все параметры**.



- Откроется окно Параметры, в правой части которого будет панель быстрых ссылок.

Учетная запись

- Упорядочивание электронной почты
- Параметры
- Телефон
- Блокировать или разрешить

Моя учетная запись Подключенные учетные записи

Сведения об учетной записи - [Имя пользователя]

Общие

Краткое имя: [Имя]
Windows Live ID: [Имя]@edu.hse.ru

Использование почтового ящика

Использовано 7.22 МБ из доступного пространства почтового ящика. С 9.67 Гб нельзя отправлять почту.

Номера для контакта

Рабочий телефон:
Мобильный телефон:

[Параметры для доступа POP, IMAP и SMTP...](#)

[Изменить](#)

Ярлыки для других возможных действий

- Смотреть электронную почту со всех учетных записей пользователя в одном месте
- Сообщать пользователям, что вы в отпуске
- Сведения о передаче электронной почты на мобильный телефон с помощью технологии Direct Push
- Переслать сообщение электронной почты
- Изменить пароль**
- Импорт контактов из существующей учетной записи электронной почты

Годится? Не годится?

Сообщите нам свое мнение.
Отправьте нам [ваши замечания и предложения.](#)

- Выберите в панели **Ярлыки для других возможных действий** пункт **Сменить пароль**
- После введения текущего пароля, вы попадете в окно настроек учетной записи

Почта Office Фотографии Еще | ГУ ВШЭ

Обзор учетной записи

Сведения учетной записи

Идентификатор Windows Live ID: [Имя]	Изменить
Уникальный идентификатор: [Имя]	
Имя: [Имя]	Изменить
Дата регистрации: [Дата]	
Страна или регион: [Страна]	Изменить
Дата рождения: [Дата]	Изменить
Пароль: *****	Изменить

Сведения для сброса пароля

Сообщите, куда можно отправлять уведомления, если необходимо сбросить пароль. Эти сведения также помогут проверить учетную запись.

Электронная почта: Добавить	Подтверждено Удалить
[Имя]@edu.hse.ru	
Номер мобильного телефона: Добавить	
Доверенный ПК: Добавить	
Контрольный вопрос: Default secret question?	Изменить

Параметры Windows Live Hotmail Plus

Служба Hotmail Plus обладает всеми преимуществами Hotmail — простотой использования, надежной защитой от нежелательной почты и быстрой работой, а также множеством других возможностей. [Дополнительные возможности службы Hotmail Plus](#)

Кликните на кнопку **Изменить** напротив поля **Пароль**, после чего введите старый и новый пароли.

Данные для восстановления пароля

Для восстановления забытого пароля заполните сведения для восстановления пароля. В частности, укажите свой личный адрес электронной почты, который будет использоваться для восстановления забытого пароля. Для этого кликните на кнопку **Добавить** напротив поля **Электронная почта** и впишите адрес.

Обзор учетной записи

Сведения учетной записи

Идентификатор Windows Live ID:	Изм
Уникальный идентификатор:	Изм
Имя:	Изм
Дата регистрации:	Изм
Страна или регион:	Изм
Дата рождения:	Изм
Пароль: *****	Изм

Сведения для сброса пароля

Сообщите, куда можно отправлять уведомления, если необходимо сбросить пароль. Эти сведения также помогут проверить учетную запись.

Электронная почта:	<input type="button" value="Добавить"/>	<input type="button" value="Подтверждено"/>	<input type="button" value="Удалить"/>
Номер мобильного телефона:	<input type="button" value="Добавить"/>		
Доверенный ПК:	<input type="button" value="Добавить"/>		
Контрольный вопрос:	Default secret question?		<input type="button" value="Изменить"/>

Параметры Windows Live Hotmail Plus

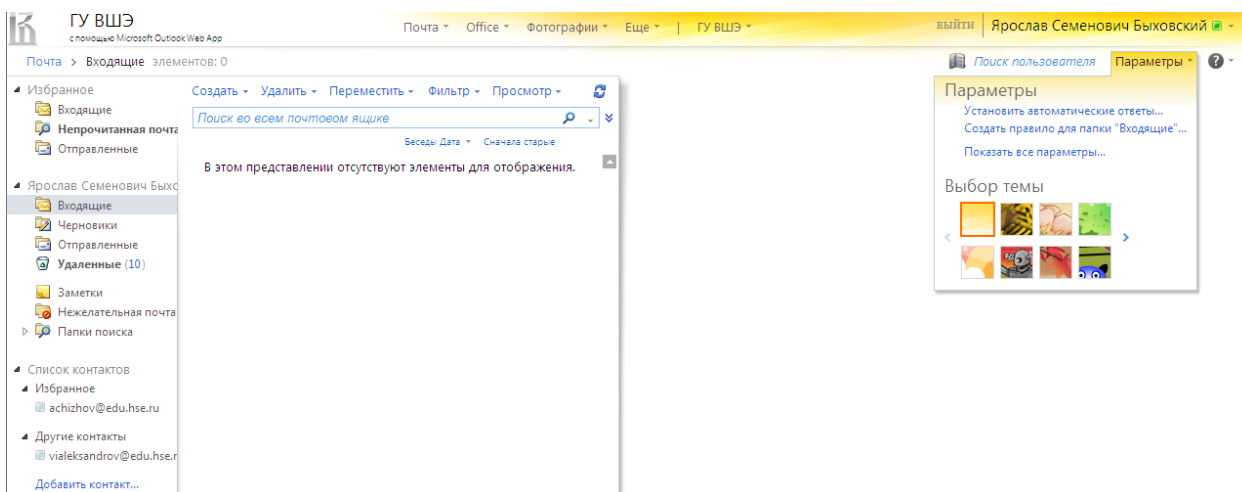
Служба Hotmail Plus обладает всеми преимуществами Hotmail — простотой использования, надежной защитой от нежелательной почты и быстрой работой, а также множеством других возможностей. [Дополнительные возможности службы Hotmail Plus](#)

После этого, вам на корпоративную почту @edu.hse.ru придет письмо с ссылкой на подтверждение введенного вами личного адреса. Пройдите по этой ссылке. Теперь, в случае потери пароля от электронного адреса @edu.hse.ru, вы можете с легкостью его восстановить, используя свою личную электронную почту.

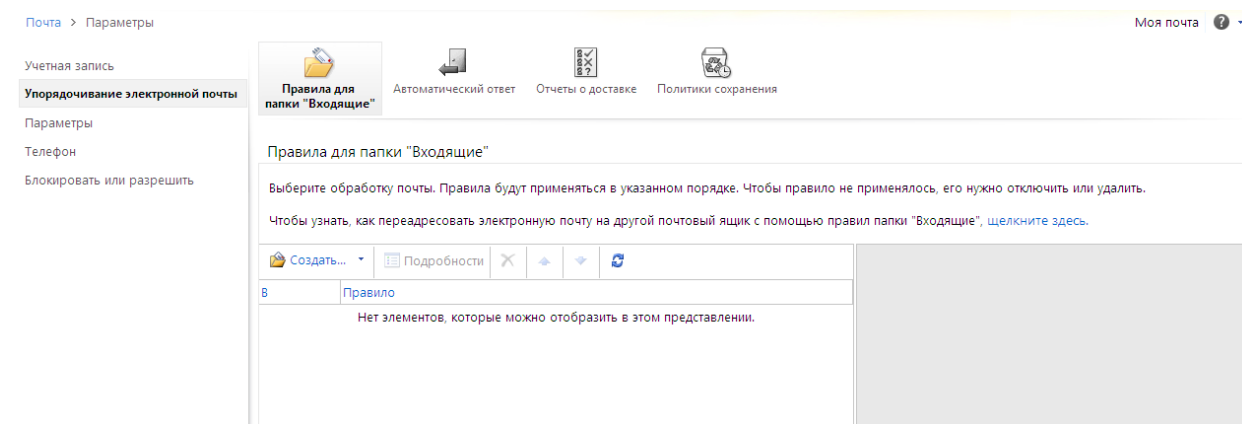
Перенаправление почты на личный почтовый адрес

Вы можете перенаправить корпоративную электронную почту на Ваш личный адрес электронной почты. Для этого необходимо установить правило обработки почты, поступающей в папку «Входящие».

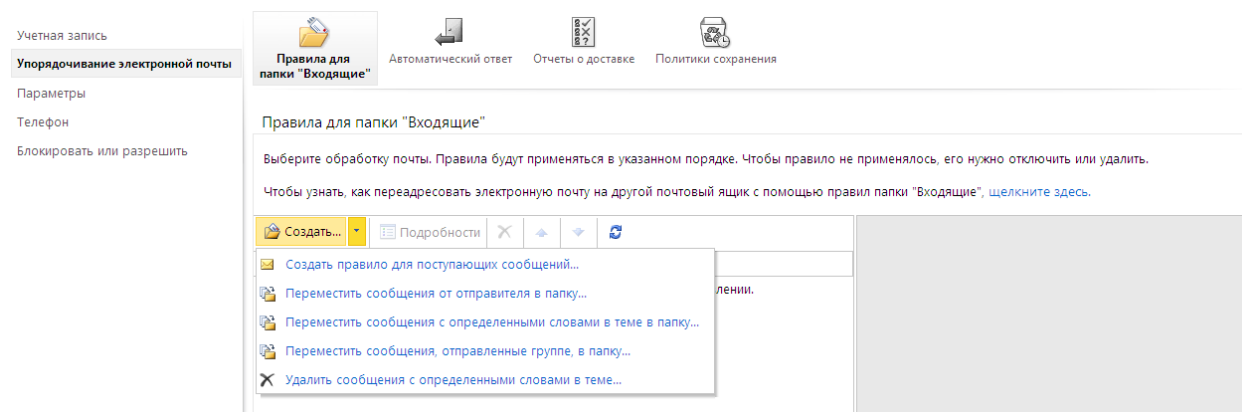
- Кликните на кнопку **Параметры** и выберите пункт **Создать правило для папки «Входящие»**



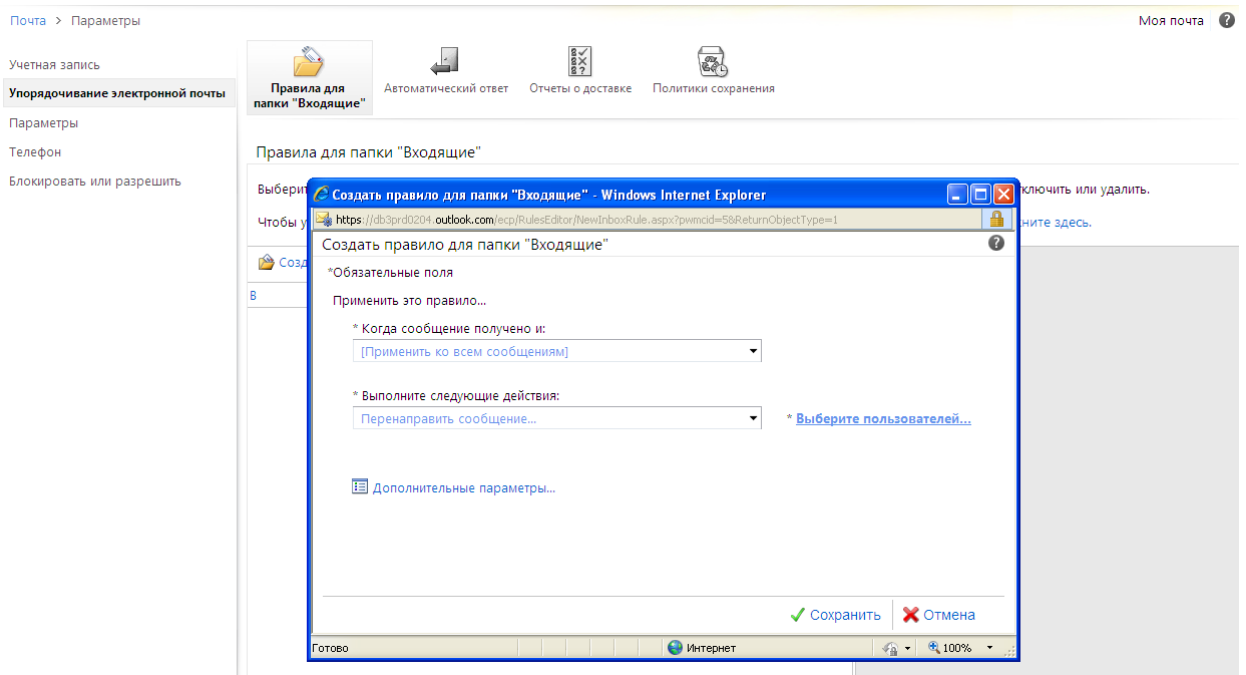
- Откроется раздел **«Правила для папки «Входящие»**



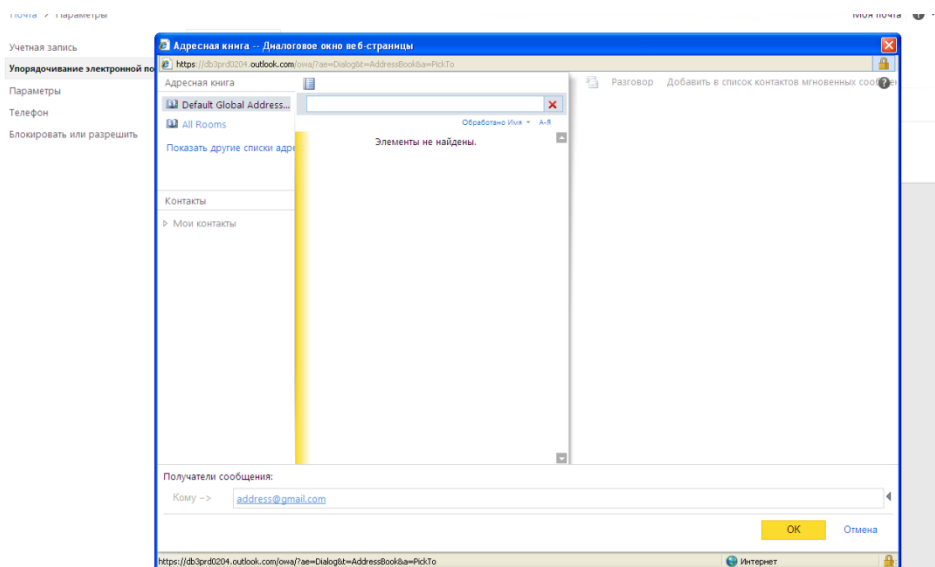
- Кликните на **«Создать...»** -> **«Создать правило для поступающих сообщений...»**



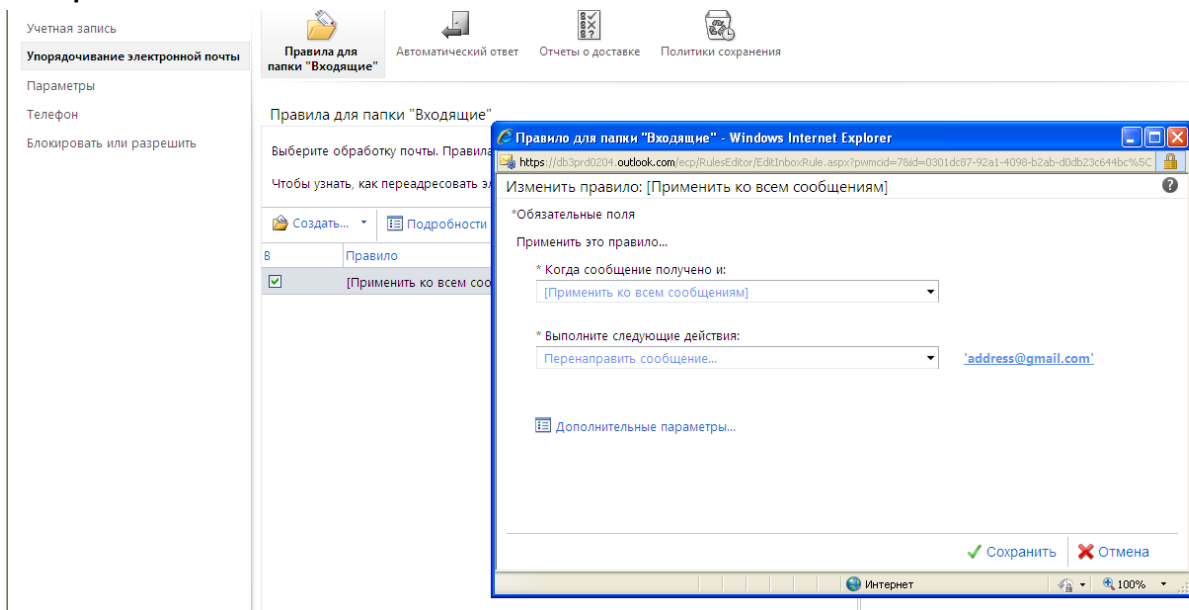
- Выберите в Применить это правило...
 - Когда сообщение получено и:
[Применить ко всем сообщениям]
 - Выполните следующие действия:
[Перенаправить сообщение]
- Кликните на «Выберите пользователей...»



- В строке «Получатели сообщения» Кому -> впишите свой личный адрес электронной почты и кликните кнопку ОК



- Сохраните созданное правило перенаправления сообщения, **кликните кнопку «Сохранить»**



Все письма, которые будут отправлены на ваш корпоративный адрес @edu.hse.ru будут автоматически перенаправляться на Ваш личный почтовый адрес.